

**Oster**

- Innovador Mecanismo Térmico que permite que el agua hierva mucho más rápido y uniformemente asegurándole un café más cremoso, espumoso y con una consistencia deliciosa
- Tanque de agua transparente con capacidad de hasta 1,2 litros (5 tazas) para que pueda visualizar fácilmente el nivel de agua colocada
- Práctico sistema de botones con luces indicadoras para cada función
- Fino acabado en acero inoxidable que le brinda un toque moderno y estilizado a su cocina
- Perilla de control giratoria que le permite seleccionar fácilmente entre el modo de colar y el de hacer espuma
- Avanzado filtro que incluye un compartimiento intermedio con entrada de múltiples agujeros y salida de un solo agujero, garantizándole un café más espumoso y de excelente calidad
- Boquilla removible/lavable y tubo de vapor para producir rápidamente espuma en la leche, permitiendo la fácil preparación de capuchinos, cafés con leche o mocas
- Bandeja removible para fácil limpieza
- Incluye dos filtros para una o dos tazas pequeñas de café
- Cuchara medidora incluida

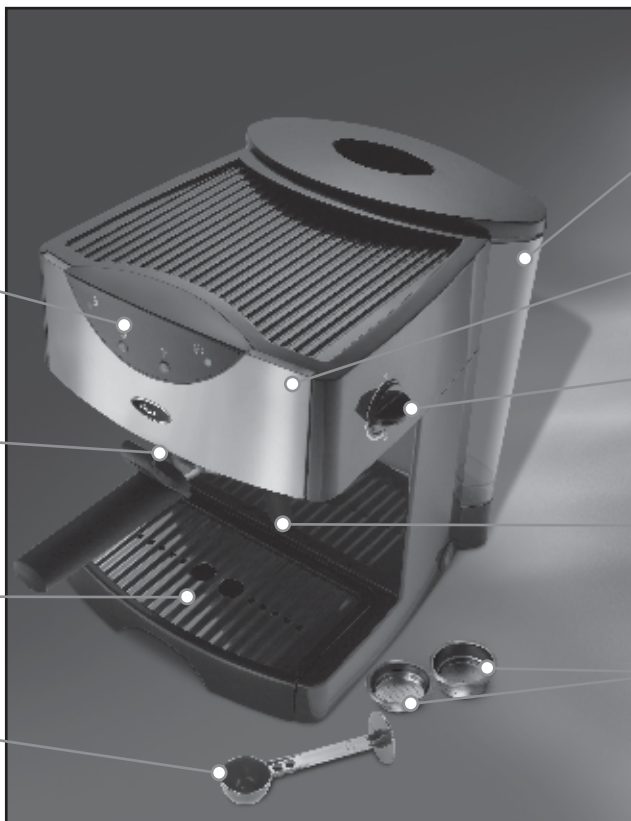
- Innovative thermal block system that boils water much faster and evenly producing a foamier and tastier coffee
- 1.2 L (5 cup) clear water reservoir tank allows for easy viewing of water level
- Button system controls with indicator lights for each function for convenient operation
- Attractive and modern brushed stainless steel finish to give your kitchen a touch of elegance
- Rotary knob allows easy selection between brewing and frothing operations
- Advanced filter design includes an intermediary compartment with multiple holes at the entrance and only one hole at the exit producing a creamy and high quality coffee
- Steam tube and removable/washable frothing aid froths milk quickly for easy preparation of cappuccino, latte or mocha
- Removable drip tray for easy clean up
- Includes two filters for one or two demitasses
- Measuring spoon included



# CAFETERA PARA CAFE EXPRESO Y CAPUCCINO

## ESPRESSO & CAPPUCINO MAKER

# OEMP50



Innovador Mecanismo Térmico que permite que el agua hierva mucho más rápido y uniformemente asegurándole un café más cremoso, espumoso y con una consistencia deliciosa

*Innovative thermal block system that boils water much faster and evenly producing a foamier and tastier coffee*

Práctico sistema de botones con luces indicadoras para cada función

*Button system controls with indicator lights for each function for convenient operation*

Avanzado filtro que incluye un compartimiento intermedio con entrada de múltiples agujeros y salida de un solo agujero, garantizándole un café más espumoso y de excelente calidad

*Advanced filter design includes an intermediary compartment with multiple holes at the entrance and only one hole at the exit producing a creamy and high quality coffee*

Bandeja removible para fácil limpieza

*Removable drip tray for easy clean up*

Cuchara medidora incluida

*Measuring spoon included*

Tanque de agua transparente con capacidad de hasta 1,2 litros (5 tazas) para que pueda visualizar fácilmente el nivel de agua colocada

*1.2 L (5 cup) clear water reservoir tank allows for easy viewing of water level*

Fino acabado en acero inoxidable que le brinda un toque moderno y estilizado a su cocina

*Attractive and modern brushed stainless steel finish to give your kitchen a touch of elegance*

Perilla de control giratoria que le permite seleccionar fácilmente entre el modo de colar y el de hacer espuma

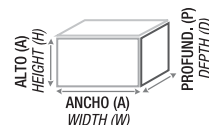
*Rotary knob allows easy selection between brewing and frothing operations*

Tubo de vapor con boquilla y punta removible/lavable para producir rápidamente espuma en la leche, permitiendo la fácil preparación de capuchinos, cafés con leche o mocas

*Steam tube with removable/washable cap and tip froths milk quickly for easy preparation of cappuccino, latte or mocha*

Incluye dos filtros para una o dos tazas pequeñas de café

*Includes two filters for one or two demitasses*



MODELO/MODEL	CODIGO UPC/UPC CODE	CARACT. ELECTRICAS/ELECTRIC CHARACTERISTICS			AGENCIAS/AGENCIES	ENCHUFE/PLUG
		VOLTAJE/VOLTAGE	FRECUENCIA/FREQUENCY	POTENCIA/POWER		
OEMP50-013	0 34264 42475 3	120 Volts	60 Hertz	1250 Watts	NOM	POLARIZED
OEMP50-052	0 34264 42474 6	220 Volts	50/60 Hertz	1250 Watts	SICAL	ITALIAN
OEMP50-053	0 34264 42473 9	220 Volts	50/60 Hertz	1250 Watts	-	EUROPLUG
OEMP50-054	0 34264 42472 2	220 Volts	50/60 Hertz	1250 Watts	IRAM	IRAM PLUG

UNIDAD/UNIT					EMPAQUE ESTANDAR/STANDARD PACK						UNIDADES POR CONTENEDOR* UNITS PER CONTAINER*
PESO UNITARIO UNIT WEIGHT	Ancho / W	Profun / D	Alto / H	Volumen Volume	CANTIDAD/QUANTITY	PESO/WEIGHT	Ancho / W	Profun / D	Alto / H	Volumen Volume	
8.8 lb 4 kg	11.1 Inch 28.2 cm.	11.9 Inch 30.2 cm.	12.76 Inch 32.4 cm.	0.975 Cu. Ft. 0,028 m <sup>3</sup>	2	22.6 lb 10,27 kg	12.6 Inch 32 cm.	22.8 Inch 57.9 cm.	13.4 Inch 34 cm.	2.226 Cu. Ft. 0,063 m <sup>3</sup>	1,728

\* 40 Pies Estándar / 40 Ft Standard

©2007 Sunbeam Products, Inc. All Rights Reserved

**Modelo/Model: OEMP50**